



PROSELLER AG

Web-Shop

Clever ein- und verkaufen



Key-Points



Kosten



E - Commerce Module



Key Points von Concerto

Concerto **Datenoutput**, **EPM** (Easy Product Manager) und **WebShop**

- Von den **Distributoren** werden die Produktkataloge **mit Individualkonditionen** in eine einheitliche Form gebracht und als **eine zusammengefasste Datei** (Datenoutput) zur Verfügung gestellt.
- Diese Produktkatalogdatei wird **täglich aktualisiert** und auf einem FTP-Account bereit gestellt.
- **Änderungen** der Distributoren Datenformate werden rechtzeitig erkannt und unverzüglich angepasst.
- EPM (Easy Product Manager) **verwaltet und aktualisiert** die Einkaufs- und Verkaufssituation der ausgewählten Artikel. **Erfassen** neuer Gruppen, Untergruppen, neuer SalesText, neue Bilder oder Produktebeschreibungen.
- Aus mehreren, pro Distributor eindeutigen, Produktdatensätzen wird **ein einzelner Produktdatensatz** eröffnet und automatisch mit neusten Preisen und Informationen aktualisiert.
- **Alle zur Verfügung gestellten Informationen** der Distributoren werden eingesetzt, um den optimalsten Produktdatensatz (für den Verkauf, für das ERP, für den WebShop, usw.) zu generieren. .
- Alle zusätzlichen Informationen wie EOL, neue Produkte, Preisänderungen usw. stehen zur Verfügung und können so konfiguriert werden, dass die **Produktdaten täglich top aktuell** sind und mit allen zusätzlichen Informationen automatisch ergänzt werden.
- **Bilder und PDF** der Distributoren werden automatisch dem Produkt zugeordnet und stehen für Shops usw. zur Verfügung. Alle Promotionen der Distributoren (welche zur Verfügung stehen) werden dargestellt.
- **Variable Preisregeln** zur Berechnung des Verkaufspreis und des EVP. Durchschnittspreise, Lieferbarkeit und Begrenzungen sind kombinierbar verwendbar. Die Produktdatensätze können einfach geändert werden.
- Generierung einer **Promotion**, Aktionen, neue Produkte-Liste usw. und Zugriff auf den umfangreichen Concerto-Bilder-Pool mit ca. 60'000 neuen Bildern pro Jahr.
- Diese Daten werden laufend in den Concerto **WebShop** übertragen. Der Verwaltungsaufwand und die Überwachung reduzieren sich massiv.



Key Points von Concerto Web-Shop

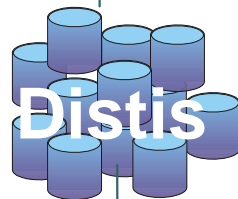
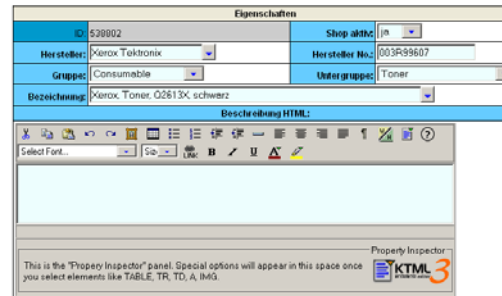
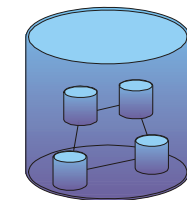
	Anzahl	Informationen	Variablen	Nutzen
Disti	50 Distributoren Alle Hersteller 253'000 Produkte	Kurz-Sales Text Bilder (15 %) PDF (10 %)	BestPrice BestPrice on Stock Variable Preis-Regeln Freie Auswahl der favorisierten Distis	DatenFile für ERP Bilder
Hersteller	Über 1'300 Hersteller	Marketing Informationen	Hersteller-Shop Toner, Drucker-Shop PC-Server-Shop Gesamt-Sortiment-Shop	Werbeunterstützung Marketing-Unterstützung Promotionen Leads
Produkte	IT-Produkte CE-Produkte	Daten von neuen CE-Distis	Promotionen Aktionen, Ausverkauf Neue Produkte Eigene Produkte	Neue Geschäftsfelder mit CE-Produkten Alle CH-Promotionen
Concerto Web-Shop	Eigener Web-Shop Eigene URL	Daten von den Distis Eigene Daten Concerto Bilder	Eigene Produkte integrieren Freie Gestaltung , Texte editierbar, eigene Bilder Konditionen für Kunden	Eigener Shop Eigene URL und Traffic Eigene Kunden (geschützt)

Concerto Informationsflüsse

Concerto

EPM

Concerto
Web-Shop



Bestellung
OrderManager Pro
Wahl des besten Distis

Effektiver Betrag, Bestätigung, Ordertracking, Rechnung, Gutschriften

DOA, RMA, Garantien



Concerto WebShop-Bausteine

2005 2005 - 2006

Module	Version1	Version2	Version3
AGB	x		
Angebote	x		
Bestseller-Liste	x		
Produkte-Bewertungen	x		
Datenschutz	x		
Empfehlungen / Cross-Selling		x	
FAQ-System			x
FSK 18			x
Gutscheinservice			x
Händlersystem			x
Hersteller	x		
Ihr Konto	x		
Impressum	x		
Informationen	x		
IT-News		x	
Kasse	x		
Kategorien	x		
Kontakt	x		
Linkliste		x	
Mein Konto	x		
Neue Produkte	x		

2005 2005 - 2006

Module	Version1	Version2	Version3
Neue Produkte	x		
Optionen / Zubehör		x	
Partnerprogramm			x
RMA-System			x
Rückruf		x	
Schnellsuche	x		
Sendungsverfolgung			x
Service		x	
Spider-Killer			x
Sprachen	x		
Suche	x		
Suchmaschinenoptimierung			x
Tipps und Tricks		x	
Umfrage			x
Versandkosten	x		
Währungen	x		
Warenkorb	x		
Wer ist online ?		x	
Werbung			x
Wunschliste			x
Zahlung Kreditkarte			x

Concerto WebShop Kundensicht

Kunden

- Kunden können Ihre getätigten Bestellung einsehen und den Status abfragen
- Kunden können Ihre Angaben verwalten
- Kunden steht ein Adressbuch für abweichende Versand- /Rechnungsadresse zur Verfügung
- Kunden haben die Möglichkeit einen Artikel zu bewerten und Ihre Meinung zu hinterlegen.
- Kunde kann Artikel weiterempfehlen
- Warenkorb mit gespeicherten Artikel
- Währungsunabhängigkeit

Navigation

- mittels Kategorie-Struktur
- mittels Auflistung der Hersteller
- mittels Auflistung der neusten Artikel
- mittels zufällig angezeigter Artikel und Spezialangebote
- mittels Schnellsuchemittels erweiterte Suche mit folgenden Einschränkungen:
 - Suche in Beschreibungen, Eingrenzung von Kategorien, Eingrenzung von Herstellern,
 - Eingrenzung von Preis, Eingrenzung von Erfassungsdatum
- Navigationsübersicht mittels „Breadcrumb“ Navigation (Verlaufsdarstellung)

Sprachunabhängig

- Automatische Erkennung / Einstellung der Browsersprache
- Wechseln der Sprache auf jeder Seite möglich
- Sprache D/F/I/E im Standard enthalten

Zugriff

- freier Zugang zur Webseite oder
- registrierte / frei geschaltete Benutzer haben Zugriff (Extranet)



Concerto WebShop Administratorensicht

Allgemein

- 1 Template-Struktur für alle Webseiten (ermöglicht schnelle, einfache CI Anpassungen)
- Nutzungsmöglichkeit von Verschlüsselung (SSL)
- Newsletter anmelden / abmelden, Artikel-News anmelden / abmelden
- Passwort-Recovery Funktionalität (neues Passwort wird generiert und zugesandt)
- Verwaltung der Allgemeinen Geschäftsbedingungen, Privatsphäre, Versandkosten
- Info zu Versandkosten Verwaltung der Grundangaben (Firmenname, Adresse, E-Mail etc.)
- Verwaltung der Einstellungen für Import/Export, Online/Offline Einstellung, Datenbanksicherung / Wiederherstellung

Katalog

- Verwaltung der Kategorien / Unter-Kategorien: erfassen, editieren, verschieben, kopieren
- Verwaltung der Artikel – erfassen, editieren, verschieben, kopieren, aktivieren, deaktivieren
- Erscheinungsdatum, Verfallsdatum, Datum für die Dauer / Gültigkeit des Angebots und automatischer Deaktivierung bei Verfall
- Artikel-Name, Artikel-Beschreibung
- Fixer Preis oder Staffelpreise
- Zuweisung der MWSt.
- Zuweisung von Optionen (unlimitiert) Funktionsumfang E-Shop (Logistik)
- Lagerverwaltung (Artikel und Optionen)
- Zuweisung von Bildern (unlimitiert), Zuweisung von Hersteller (limitiert auf 1 Hersteller)
- Verwaltung der Spezialangebote, Spezialpreis-Eingabe mittels Prozentzahl oder neuem Preis
- Verwaltung von Herstellern, Optionsverwaltung (unlimitiert)
- Produktgruppen (unlimitiert)

Berichte

- Besuchte Artikel, Gekaufte Artikel
- Kunden-Bestellstatistik, Lagerübersicht Artikel
- Lagerübersicht Artikel-Optionen, Monatsübersicht

Concerto WebShop Administratorensicht

Kunden

- Verwaltung der Kunden – editieren, aktivieren, deaktivieren, Hinzufügen eines spezifischen Kundenrabatts
- Verwaltung der Bestellung –Statusänderung mit automatischer Kundeninformation, Rechnung auslösen, Lieferschein auslösen
- E-Mail versenden an einzelne Kunden oder an alle, Rundschreiben-Manager für allgemeine
- Newsletter oder Produktebenachrichtung
- Übersicht „Wer ist Online“ mit anzeige des jeweiligen Warenkorb und Ist-Position des Kunden

Hilfsprogramme

- Bannerverwaltung
- Währungs-Verwaltung, Einstellung einer Standard- Währung, Verwaltung der Steuerzonen und Steuersätze (unlimitiert)
- Sprach-Verwaltung (unlimitiert), Einstellung einer Standard- Sprache
- Im Standard wird die Sprache D/F/I/E geliefert, weitere auf Anfrage
- Verwaltung des Bestell-Status – erfassen, editieren, löschen

Module

- Verwaltung von Zahlungsweisen, Barzahlung, Vorkasse, Rechnung, Kreditkarte
- Postcard Debit Direct Die Einrichtung von Kreditkartenabrechnung oder Postcard via Saferpay oder Yellowpay erfordert Kundenspezifische Anpassungen; vorgesehen sind 2 Kreditkarten
- Verwaltung von Versandart, Selbstabholer, Postmodul gemäss Tarif Schweizerische Post nach Gewicht
- Pauschale Versandkosten oder per Stück, tabellarische Versandkosten nach Gewicht (LKW), Mindermengenzuschlag

Administrator

- Verwaltung der Administratoren – erfassen, editieren, löschen
- Automatische Generierung des Passwort, Passwort-Recovery Funktionalität

Logistik-Modul

- Export von Warenausgangs-Bestellung (WAB) als XML-File, Export von Artikelstammdaten (ART) als XML-File an FTP
- Import von Wareneingängen (WER) als XML-File von FTP



Key-Points für den Web-Shop

Leistung	Basis-Version	Erweiterung
Produkte-Auflistung	Keine Auswahl Individuell steuerbar Hot Sellers	Gesteuert durch Concerto (neuste Produkte, höchste Lagerverfügbarkeit, Best-Price on Stock, Schnäppchen, usw.) Aktionssseiten, Auktionsseiten, Produkte des Monats, Empfehlungen gemäss Testberichte, Verkaufsargumente, Produkte-History (Lebenszyklus, Entwicklung), Know-how-Pool, Empfehlung durch die Kunden
Produkte-Darstellung	Basis-Texte von Distis Bilder, PDF von Distis und Hersteller-Tools Zubehör und Links zu Hersteller, Sprache	Bilder von Concerto. Generiert durch die User Variable Bildgestaltung HTML-Editor via KM
Produkte-Darbietung	Produkte aller Concerto-Distributoren Eigene Reseller-Produkte	Occasionen Alte Produkte-History Zubehör zu
Produkte-Einkauf	B2C-Shop (Einzel-Einkauf) B2B-Shop (Rabatt-Kategorien)	Online-Live-Support-System Pooling Versteigerung oder Preisspirale Reservationen, Abonnemente
Produkte-History	Letzte Einkäufe	Empfehlungen, Garantie-History, Treiber-Datenbank EP (für Kunden)

Key-Points für den Web-Shop

Leistung	Basis-Version	Erweiterung
Bestellung	Porto und Verpackungs-Pauschale	Nach Gewicht Deutsche Post
Bestellung	Nachnahme Rechnung, LSV Kreditkarte	Rechnung per Internet (http://www.iclear.de) Vorauszahlung, Leasing Rechnungsstellung via Händler oder via Distributor Bonitätsprüfung
Bestell-Bestätigung	Bestellformular, Auftragsbestätigung Lieferschein Rechnung	Fax-Ausdrucke zum Weiterleiten Automatisch bei Distributor bestellen Vorlage für ERP Direkt in ERP, eigenes ERP
Auslieferung	Bestätigung folgt von Distributor Lieferschein	Automatische Bestätigung und Lieferschein Online-Bestätigung der Kunden
Nachkauf Kunde	Empfehlungen Reklamationen	Empfehlungen und Zufriedenheit RMA-Abwicklung automatisiert.
Nachkauf Reseller	Promotionen. Liste nach Hersteller Kick-Back der Hersteller	Datenbank mit Promotionen und Kick-Back
Support Reseller	Garantien Support-Listen Offerten, Rechnungen	Archivierung aller relevanten Informationen. Übersicht aller Support-Nummern Support-Datenbank mit bekannten Fällen der Concerto-Reseller



Key-Points für den Web-Shop

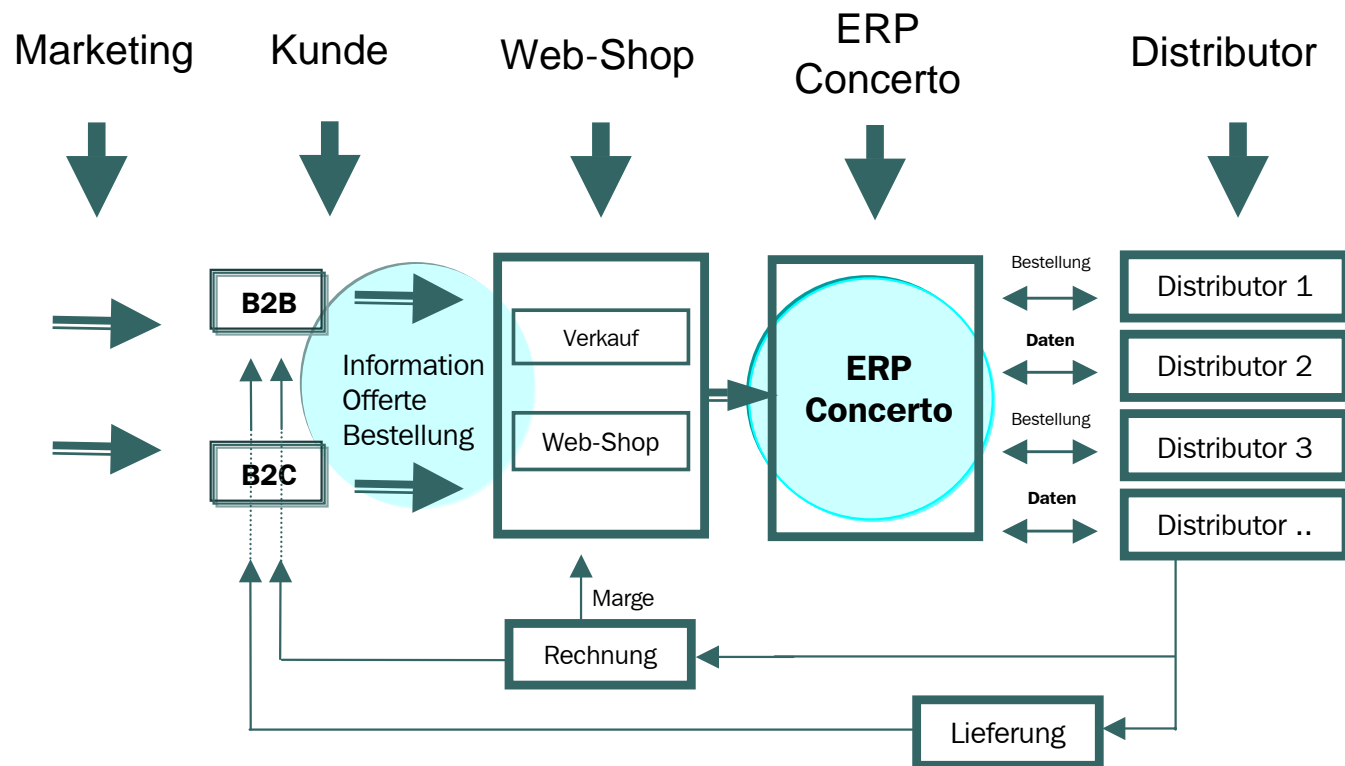
Leistung	Basis-Version	Erweiterung
Kunden Daten	Einfache Verwaltung der Kunden, Export als txt Klassierung der Kunden nach A, B oder C, Vorauszahler oder bereits Kunde (zahlender Kunde. Steuerbar via Login und Rechtvergabe	CRM-Datenbank mit allen relevanten Informationen: letzter Kauf, letztes Produkt, Zeitspanne, Reihenfolge der Produkteinkäufe, möglicher Zusatzkauf, Potential Gutscheine, Members get Members, Opinion Leader. Kundenbindungs-Tools
Marketing	Gutscheine, Wettbewerbe, Members get Members, usw. Empfehlungen, Testberichte Ausverkäufe	Suchmaschinen-Einträge, Linktausch - Tools Keyword, Schlüsselwort. Description- und Titel-Optimierungen, Links, Wettbewerbe, Newsletter via E-Mail, Berichte von zufriedenen Kunden, Antworten auf die am häufigst gestellten Fragen Games
Admin für den Reseller	Nur durch Superuser Individualisierung: AGB hochladen, Adresse, Logo hochladen. Alle Texte als Vorlage, damit er diese ändern kann. Verschiedene Designs: Farben; mit Bilder ohne Bilder; Textgrösse, Einstiegsseiten usw. Darstellung der Produkte: Kategorien, Sitemaps Alle oder ausgewählte Produkte auf Bildschirm, usw. Bausteine zuschaltbar: Members get Members, Wettbewerbe, Empfehlungen, Zahlungsmodule, Bestätigungen	Für „Anwender“ mit Gui

Concerto Web-Shop **Kosten** (exkl MwsT)

	Web-Shop Entry ab 300.- mtl.	Web-Shop Light ab 600.- mtl.	Web-Shop Pro ab 1'200.- mtl.
WebShop Basislizenz (pro Jahr)	3'600.-	7'200.-	14'400.-
Anzahl Distributoren (maximal)	2	5	15
Anzahl Produkte	5'000	12'000	35'000
Bilder und PDF der Distributoren	Inklusive	Inklusive	Inklusive
50'000 zusätzliche Concerto-Bilder	2'000.-	2'000.-	500.-
Initialisierung (Daten und Konditionen)	1'500.-	2'500.-	4'000.-
Schulung EPM und WebShop	2'500.-	3'000.-	4'000.-
Updates (pro Update)	1'000.-	750.-	500.-
Design	Nach Aufwand	Nach Aufwand	Nach Aufwand
Partner Werbung (wird plziert)	Ja	Ja	Nein
Hosting Shop und URL, FTP	Inklusive	Inklusive	Inklusive
Concerto Basislizenz	Exklusiv	Exklusiv	Inklusive
Externe Partner	Exklusiv	Exklusiv	Exklusiv
Support	Nach Aufwand	Nach Aufwand	Nach Aufwand
Transaktionsgebühren (Umsatz)	1%	0.75%	0.25%

Bestell- Abrechnung und Lieferungs-Prozesse

Daten - Bestellung - Abwicklung - Garantie





Bausteine

- **Programmierung**
 - Tools
 - Umsetzung, Gestaltung
 - Bilder, Texte
 - Zahlungsmodule
 - Aktualisierungen
- **Administration**
 - Produkte-Auswahl
 - Preise
 - Aktualisierung
 - Mitarbeiter
- **Abwicklung**
 - Hotline
 - Bestellungen, Rechnungen,
 - Buchhaltung
 - Archivierung
 - Verhandlungen mit Lieferanten
und Hersteller
- **Marketing**
 - Shop-Konzept
 - Marketing-Konzept
 - Aktivitäten
 - Administration
- **Finanzierung**
 - Garantien
 - Zahlungen
 - Delkredere - Risiko
- **ERP, ECR**
 - Laufende Optimierung aller Prozesse nach den
Gesichtspunkt optimalste Prozesse um
maximalsten Gewinn zu realisieren. Aktuellster
Stand über Veränderungen im Kundenverhalten
der Technologie, Mit-Wettbewerber und Logistik



Schlüsselpunkte

- **Einstiegsseiten**
Schnell, attraktiv, einfach
- **Produkt - Kriterien**
Qualität, Zielgruppe, Gewinnspanne, Eignung für das Internet
- **Interesse und Neugier wecken**
Zusatzinformationen, Newsletter, das kaufen andere gerade ein, Hitliste täglich und monatlich
- **Interaktivität**
Wettbewerb, Gästebuch, Umfrage, Forum, Bewertung, Quiz, Wettbewerb, Online-Spiel
- **Sprachrohr**
Berichte von Kunden, Testberichte, Bewertungen
- **Erfolgs-Überwachung**
Statistik, Link-Popularity, Position, detaillierte Informationen über den Traffic, Ranking des Shops



Online Einkauf und die Abbruchgründe

Kunden brechen ihren Online - Kauf wegen folgenden Gründen ab

40 Prozent:

technische Probleme wie z.B. langsamer Seitenaufbau, Fehlermeldungen

33 Prozent:

unübersichtliche oder schlecht bedienbare Shops, fehlende Informationen

32 Prozent:

zu hohe Versandkosten

30 Prozent:

Bestellvorgang dauert zu lange, umfasst zu viele Seiten

25 Prozent:

Bezahlung über Überweisung oder Lastschrift nicht möglich

21 Prozent:

Warenkorb oder Kasse nicht gefunden

Nur 16 Prozent

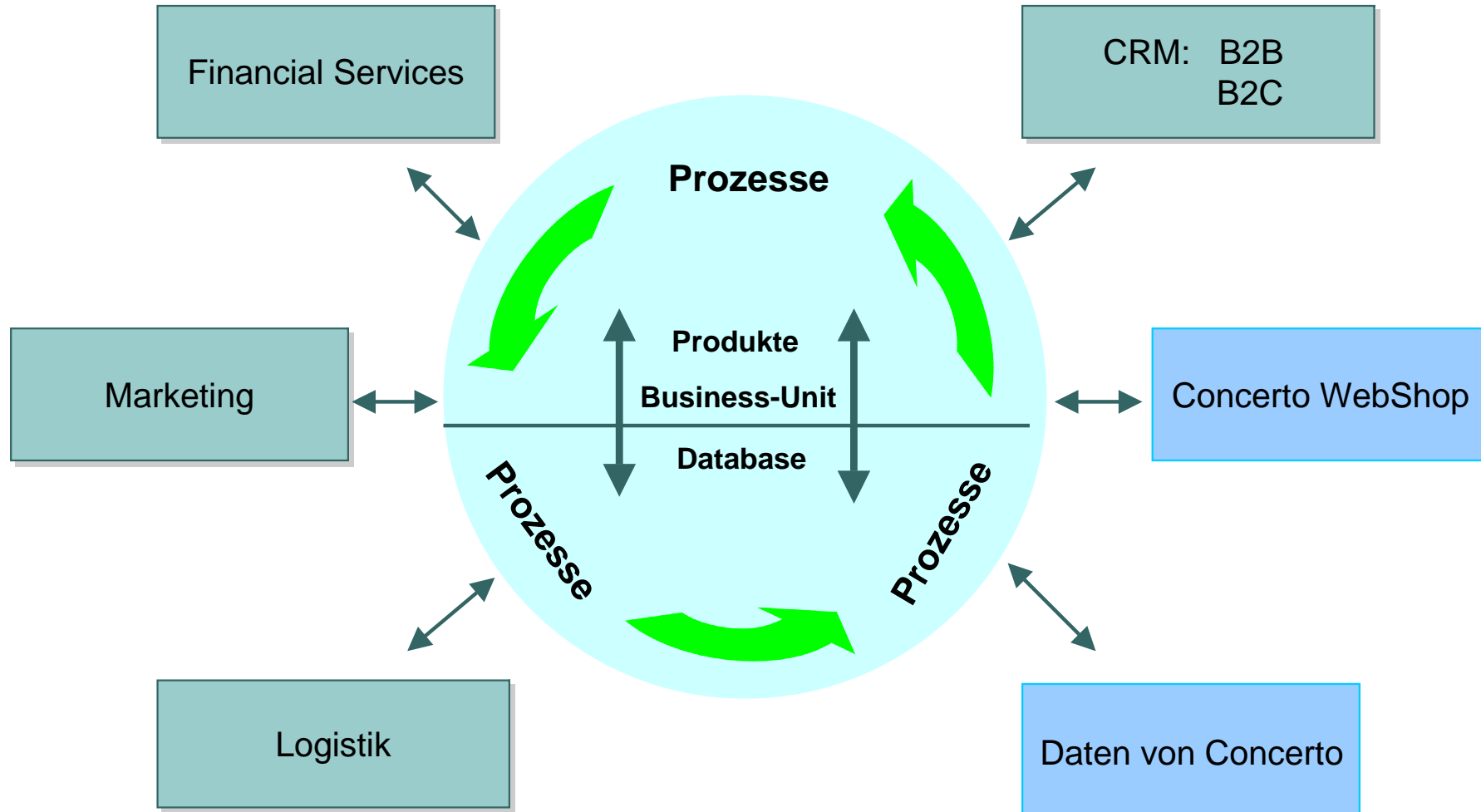
der Befragten haben noch keinen ihrer geplanten Online-Käufe abgebrochen.

Im ersten Halbjahr **2004 erhöhten sich die Einnahmen auf 39 Prozent**

Im **Weihnachtsgeschäft** machen Internet-Kaufhäuser laut Studie bereits **25 Prozent** des Jahresumsatzes im Einzelhandel aus.



E - Commerce Module





Success Through Process



We are ready!