



PROSELLER AG

Concerto

Clever ein- und verkaufen

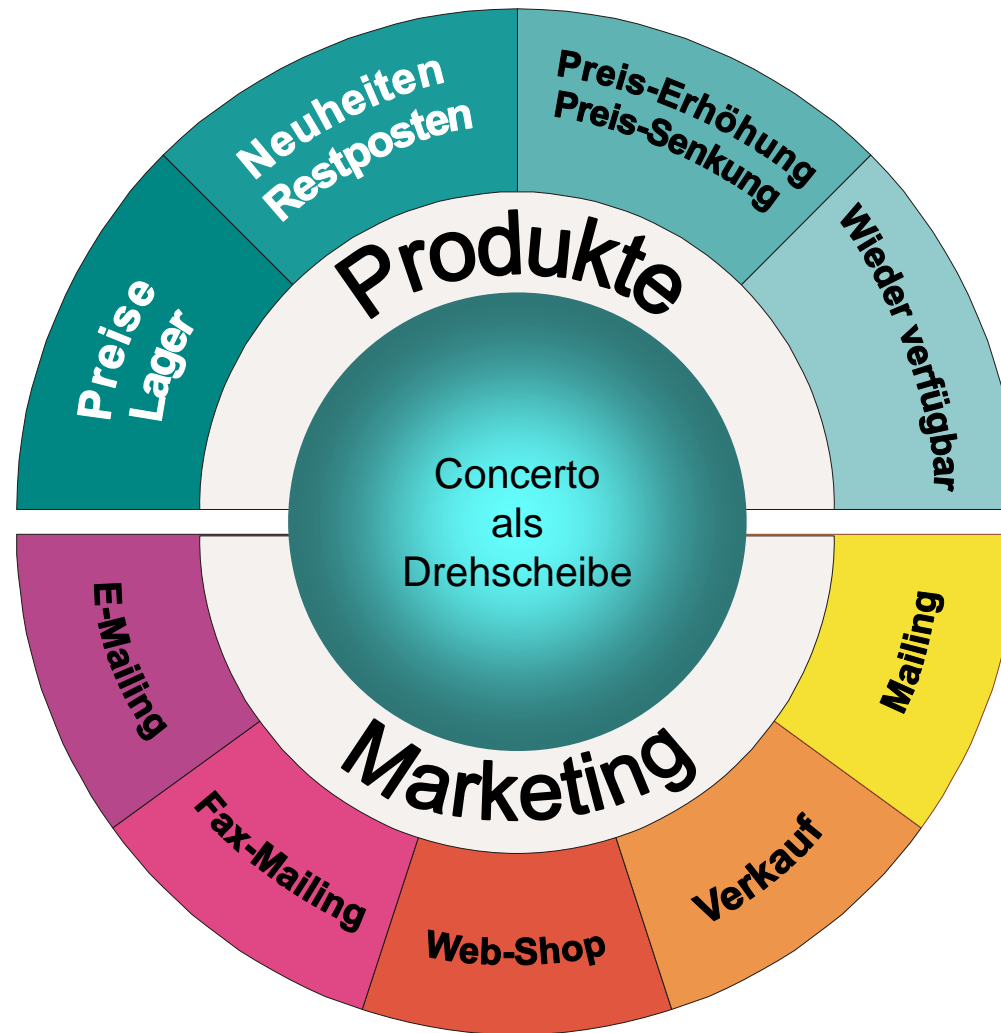
Concerto EPM

 **KatalogManager**

 **ContentManager**



Concerto Einsatzgebiete





Key Points von Concerto

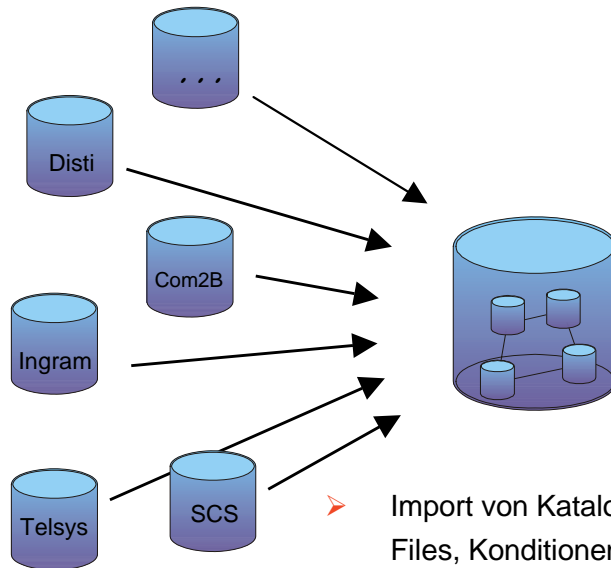
Concerto, Datenoutput, EPM (Easy Product Manager) und WebShop

- Von den **Distributoren** werden die Produktkataloge in eine einheitliche Form gebracht und als **eine zusammengefasste Datei** (Datenoutput) zur Verfügung gestellt.
- Diese Produktkatalogdatei wird **täglich aktualisiert** und auf einem FTP-Account bereit gestellt.
- **Änderungen** der Distributoren Datenformate werden rechtzeitig erkannt und unverzüglich angepasst.
- **EPM** (Easy Product Manager) **verwaltet und aktualisiert** die Einkaufs- und Verkaufssituation der ausgewählten Artikel. **Erfassen** neuer Gruppen, Untergruppen, neuer SalesText, neue Bilder oder Produktebeschreibungen.
- Aus mehreren, pro Distributor eindeutigen, Produktdatensätzen wird **ein einzelner Produktdatensatz** eröffnet und automatisch mit neusten Preisen und Informationen aktualisiert.
- **Alle zur Verfügung gestellten Informationen** der Distributoren werden eingesetzt, um den optimalsten Produktdatensatz (für den Verkauf, für das ERP, für den WebShop, usw.) zu generieren. .
- Alle zusätzlichen Informationen wie EOL, neue Produkte, Preisänderungen usw. stehen zur Verfügung und können so konfiguriert werden, dass die **Produktdaten täglich top aktuell** sind und mit allen zusätzlichen Informationen automatisch ergänzt werden.
- **Bilder und PDF** der Distributoren werden automatisch dem Produkt zugeordnet und stehen für Shops usw. zur Verfügung. Alle Promotionen der Distributoren (welche zur Verfügung stehen) werden dargestellt.
- **Variable Preisregeln** zur Berechnung des Verkaufspreis und des EVP. Durchschnittspreise, Lieferbarkeit und Begrenzungen sind kombinierbar verwendbar. Die Produktdatensätze können einfach geändert werden.
- Generierung einer **Promotion**, Aktionen, neue Produkte-Liste usw. und Zugriff auf den umfangreichen Concerto-Bilder-Pool mit ca. 60'000 neuen Bildern pro Jahr.
- Diese Daten werden laufend in den Concerto **WebShop** übertragen. Der Verwaltungsaufwand und die Überwachung reduzieren sich massiv.



Concerto Neu-Erfassung von Stammdaten

Kataloge



- Import von Katalogen, Bildern, Files, Konditionen, usw.
- Import (CSV, TXT, HTML, usw.)
- Input via FTP
- Automatische Datenintegration
- Einbindung in Katalog – Manager
- Daten Export für Content - Manager mit zertifizierter Schnittstelle

Concerto

Daten - Output

- Individual - Preise
- Lager - Daten (Menge, Verfügbarkeit)
- Produkt - Daten (Kurz-Beschreibung)
- Produkt - Daten (teilweise PDF)

- Auswahl Distributor
- Auswahl D-Link

- Export zu Katalogmanager

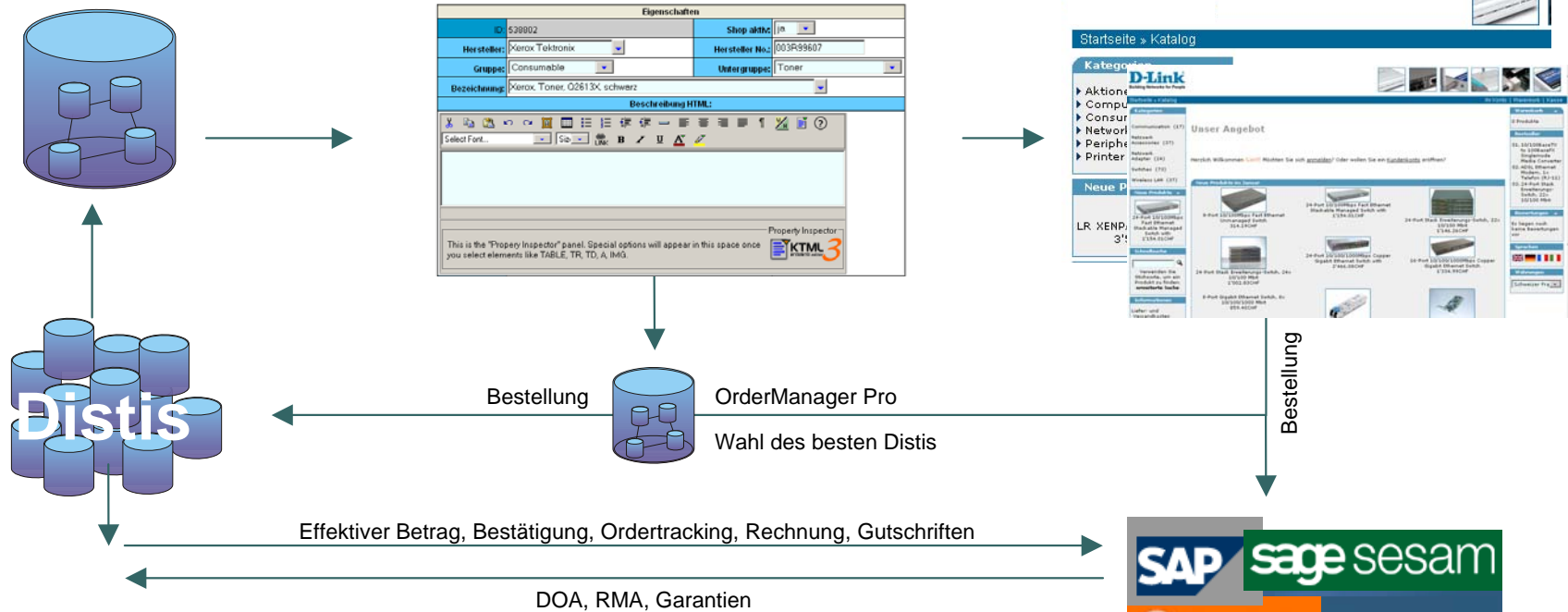
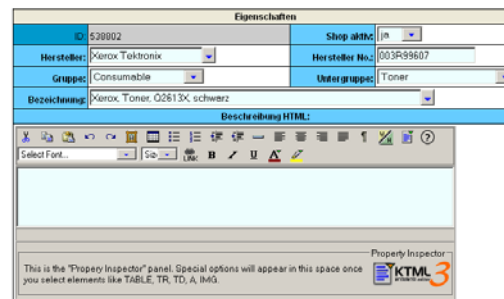
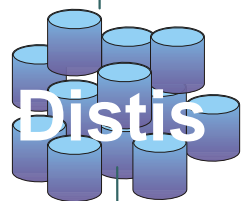
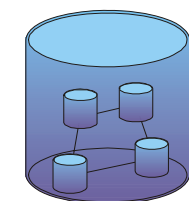


Informationsflüsse

Concerto

EPM

Concerto
Web-Shop

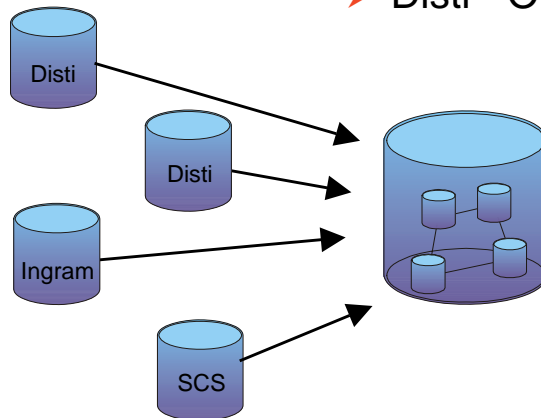




Concerto EPM

Distributoren Kataloge

- Produkt - Infos
- HEK - Preise
- Individual-Konditionen
- Bilder
- Files



Einkauf

- Katalog - Integrator
- Gelbe Seite im IT
- Produkte - Übersicht
- Konditionen
- Pooling
- Daten - Monitoring
- Disti - Organizer

Admin-Unterstützung

- Doku-Finder
- **Katalogmanager**
- **Veredelungs -Tool**
- **Offerten**
- **Bestellung**
- **ERP - Einbindung**

Verkauf

- **Preisliste**
- **Procurement**
- **B2B - Plattform**
- **Web - Shop**
- Broker - Modelle
- Viral - Marketing
- Auto - Marketing



Concerto EPM

KatalogManager

Monitoring Produkte (Produkt - Organizer)

Stammdatenbezogen

- Preisänderungen, Produkte - Änderungen
- Neue, alte oder EOL - Produkte, wieder an Lager

Monitoring Einkauf (Einkauf - Organizer)

Einkaufbezogen

- Pooling, Überwachung
- Einkauf, Konditionen - Überwacher

Monitoring Distributor (Disti - Organizer)

- Preisentwicklung, Verfügbarkeit
- Produkt - und Sortiments - Auswahl
- Lager - Entwicklung

Automatismen

- Regelwerk für Produkte - Wahl: Produkte - Klasse, Best Price on Stock, Best Price oder für Distributorauswahl (Marge, Lagerverfügbarkeit, usw.)



Concerto EPM

ContentManager

Automatismen (voll oder teilweise)

- Übernahme bestehender Kataloge, Kategorien oder frei definierbar
- Automatische Zuordnung von bestehenden Unterlagen oder Kategorien
- Aktualität der Daten überprüfen
- Auszeichnungen, Presseberichte usw.
- Unterstützung für Eröffnung neuer Produkte durch den KatalogIntegrator
- Unterstützung mit Real - Time Informationen durch den KatalogManager

Interne manuelle Ergänzungen

- Preise ändern, Artikelstatus
- User und Produkte - Kategorien festlegen
- Freie Texteingabe für Produktbeschreibung
- Bilder - PDF- Zuordnung
- User Merkmale, Autorisierungen, User - Konditionen

Export

- Automatisch, manuell oder via Regelassistent



KatalogManager

Daten - Manager

- Datenintegration und Export
- Informations-Ergänzungen (mit aktuellen oder bestehenden Daten)
- Bestimmung der primären Datenquelle (Concerto oder OEPL)

Produkt - Manager

- Produkt - Auswahl und - Kategorisierung
- Meldung neue Produkte (definiert pro Hersteller oder Distributor)
- Meldung EOL - Produkte (nicht mehr verfügbar)

Preis - Manager

- Preisdefinition (mit Grundlage Concerto - Preise)
 - Empfohlener Endkundenpreis oder Manuelle Preisdefinition oder
 - Best-Price plus Marge
- Meldung Preisänderung (immer oder bei Abweichung von > x%)

Verfügbarkeits - Manager

- Auswahl Verfügbarkeitsdarstellung
 - Ja/Nein
 - Menge (automatisch oder manuell)



Success Through Process



We are ready!