



PROSELLER AG



EPMAN



Nutzen und Key Points



Einsatzgebiete und Informationsflüsse



Nutzen mit EPMAN

Distributor
ABC Software
ACS
Actebis
Adcomp
Also
com2b.ch
Comlight
Computerworks
COS
DIAGNOSDATA LTD
DSA AG
Ingram Micro
IRS
itparts
jET
KOCH Media
Linard Distribution
Littlebit
Magirus
Oridis AG
Power Data
Proditec
Rotronic AG
Sacom AG
SCS
Streamgate
Tech Data
Trade Up Distribution
Wycom AG
Wyscha Computer

- **Werbung:** Bekannt machen von: Herstellername, Produktaktualisierungen, Produkteinführungen, Promotionen, CashBack-Programmen usw.
- **661 aktive Concerto-Reseller mit über 2'000 Einkäufer** informieren sich übers Concerto. Eingebunden sind **50 Distributoren**, welche total ca. 118'000 Produkte liefern.
- **Dabei sein** im bereits gestarteten Daten-Optimierungsprozess, welcher sicherstellt, dass die Daten vom Einkauf bis zum Verkauf für den Reseller (auch für den kleinsten Reseller) durchgängig sind.
- **Weniger Aufwand** mit den kleineren Resellern in bezug auf: Preislisten mit aktuellen Lagerzahlen, Produkthanfragen, Bezugsquellen, technischer Unterstützung, Files für alle Reseller, Zugang zu professionellen Daten und Tools, Daten in homogenisierter Form, usw.
- **Datenqualität** ist UpToDate. Daten sind im Concerto sichtbar und somit auch vorhanden beim Reseller, im Preislistengenerator für Reseller / Distributoren oder Kunden, im Output für Reseller-WebShop, im Export der Daten zur Weiterbearbeitung in verschiedensten Applikationen, usw.
- Die weitgehend optimierte und **automatisierte Daten-Wertschöpfungskette** kommt allen Beteiligten zu Gute - vom Hersteller zum Distributor zum Reseller bis zum Kunden: Senkung der Beschaffungszeiten, Porto- und Adminkosten, optimale **Transparenz** über alle verfügbaren Produkte.



Key Points von EPMAN

Transparenz der eigenen Produkte bei den Distributoren - zentrale Stelle, um die Produkte zu managen - und Key-Informationen für die über 2'000 Concerto-Einkäufer.

- Die Daten der **Distributoren** werden in eine einheitliche Form gebracht und stehen als webbasierende Applikation zur Verfügung. EPMAN bringt eine komplette Produkt-Übersicht auf 1 Bildschirmseite mit Produktinformationen, Lagerbeständen und Preisen.
- Die Produktdaten (Herstellername –/ nummer, Kurz-SalesText, Preisliste, HEK, Stückzahl, Gruppe und Untergruppe, Promotion, Nächstes Lieferdatum, Bild, Datenblatt, EANCode, Gewicht, Grösse) werden **täglich aktualisiert** und zusätzlich als **eine zusammengefasste Datei** zur Verfügung gestellt.
- Aus mehreren eindeutigen Produktdatensätzen wird ein einzelner Produktdatensatz eröffnet und täglich mit neusten Preisen und Informationen und Lagerzahlen aktualisiert.
- Möglichkeit der **direkten Optimierung** der Daten, Bilder, Produktbeschreibung, SalesText. Generierung einer Promotion, Aktionen, neue Produkte-Liste usw.
- Diese Daten werden in **Concerto** und in die Concerto **WebShops** der Reseller übertragen.



EPMAN Einsatzgebiete

Lager-Management

- Proaktive **Sell-In-Unterstützung** (bei Promos, Neueinführungen, usw.)
- Proaktiver **Lager-Abverkauf** (Produktabkündigung, zuviel an Lager, Preissenkung, usw.)
- Täglich aktuelle Lagerliste für den internen Gebrauch oder für den Reseller

Produkt-Daten und Informations-Management

- Einfachste Überwachung der Daten: Lager und Preise aller Distributoren, Kontrolle von anvisierten Preissenkungen, Neueinführungen, Produktabkündigungen, Promos, usw.
- Übersicht der Preis-Unterschiede und der Lagerbestände
- Qualität der Informationen überwachen (ManProdNr, Kurz-SalesText, Bilder, usw.)
- Übermittlung der Daten (via EPMAN oder als File) an Distributoren oder Reseller.

Individuelle Auswertungen

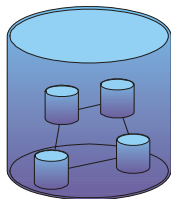
Die Daten können zusätzlich via Excel ausgewertet werden. So kann man diverse Reports (MissingProducts, kein Lager, neue Produkte, usw.) generieren.



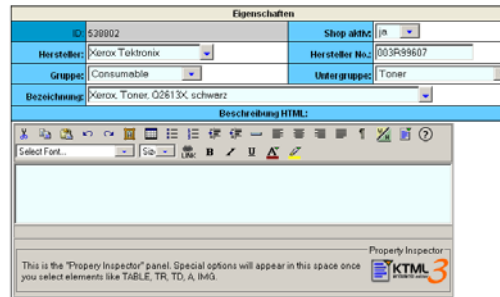
EPMAN Informationsflüsse

Distributor
ABC Software
ACS
Actebis
Adcomp
Also
com2b.ch
Comlight
Computerworks
COS
DIAGNOSDATA LTD
DSA AG
Ingram Micro
IRS
itparts
jET
KOCH Media
Linard Distribution
Littlebit
Magirus
Oridis AG
Power Data
Proditec
Rotronic AG
Sacom AG
SCS
Streamgate
Tech Data
Trade Up Distribution
Wycom AG
Wyscha Computer

Concerto
(Distributoren)



EPMAN
(Hersteller)



WebShop, ERP
(Reseller)



EPM (B2B, B2C)



Kontrolle der Daten, um alte, fehlende, falsch beschriebene, oder falsch kategorisierte Produkte mit einem Status zu markieren

- Old Product (EOL)
- Missing Products
- ToWork

Bilder und PDF für Produkte hochladen, und mit Status versehen, welche man für Concerto freischalten will.

- Concerto Ready

Kurz-SalesText, EAN, Gewicht, Produktabmessungen, Long-SalesText, Promotionen, Optionen und Zubehör



Übersicht der Kosten (exkl. MwSt)

EPMan Light	Produkte, Lagerzahlen und Preise aller Distributoren und Export der Daten	Lizenz (1 Jahr) 3'500.-
EPMan Pro	Produkte, Lagerzahlen und Preise aller Distributoren Content-Management-Tool Preislisten für Reseller / Distributoren Output zu WebShops für Reseller und Export der Daten	Lizenz (1 Jahr) ab 10'000.-
WebShop Hersteller	Aufbau eines WebShops Automatische Lead-Verteilung durch den Hersteller-Shop	Auf Anfrage
WebShop Reseller	Aufbau eines WebShops, Multiplikation für die Reseller	Auf Anfrage
Datenbank und Sellout-Analyzer	Integration der Sellout-Zahlen der Distributoren Monatliche Umsatzzahlen und der Reseller	Auf Anfrage



Concerto Success Through Process



We are ready!