






PROSELLER AG



-  **Concerto für Hersteller**
-  **EPMAN Light**
-  **Webshop mit Reseller-Einbindung**



Firmenprofil

- AG mit CHF 100'000.- Aktienkapital
- Gegründet Dezember 2001
- 6 Mitarbeiter mit langjähriger Erfahrung
- Gut ausgebautes Networking
- Businessplan im IT-Bereich (mit Paradigma-Wechsel)

Reseller

Lancierung **CONCERTO** QU IV/02

Hersteller

Lancierung **EPMan** QU I/04

Reseller / Hersteller

Lancierung **Web-Shop** QU I/05

Distributor
ABC Software
ACS
Actebis
Adcomp
Also
BHS Binkert AG
Brack
com2b.ch
Comlight
Computerworks
COS
DIAGNOSDATA LTD
DSA AG
eSeSIX
Ingram Micro
IRS
IT Parts AG
jET
KOCH Media
Linard Distribution
Littlebit
Magirus
Oridis AG
Power Data
Proditec
Rotronic AG
Sacom AG
SCS
Streamgate
Tech Data
Trade Up Distribution
Wycom AG
Wyscha Computer

Ihr Nutzen mit Concerto

Mit Concerto, der zur Zeit einzigen B2B Plattform der Schweiz, erreichen Sie schnell und effizient einen grossen Teil der **Top 500 Reseller**, der Systemintegratoren und VAR's.

- **675 aktive Concerto-Reseller** informieren sich übers Concerto
- Davon sind 586 aktive Kunden und 120 testen Concerto
- Zusätzlich werden im 2005 die Start-Ups bearbeitet
- Durchschnittlich suchen täglich 1'189 Einkäufer über 39'000 Produkte.
- In Spitzenzeiten suchen **1'736 Einkäufer** über 63'000 Produkte!
- 33 aktive Distributoren mit über 202'000 Produkten. Ihre Produkte sind somit sicher auch dabei und für den Reseller zugänglich.
- **Direkte Einflussmöglichkeiten zu Endkunden (B2B und B2C)**



Key Points von Concerto

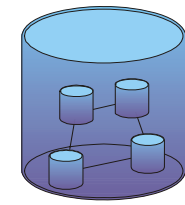
Concerto **Datenoutput**, **EPM** (Easy Product Manager) und **WebShop**

- Von derzeit **35 Distributoren** werden die Produktkataloge **mit Individualkonditionen** in eine einheitliche Form gebracht und als **eine zusammengefasste Datei** (Datenoutput) zur Verfügung gestellt.
- Diese Produktkatalogdatei wird **täglich aktualisiert** und auf einem FTP-Account bereit gestellt.
- **Änderungen** der Distributoren Datenformate werden rechtzeitig erkannt und unverzüglich angepasst.
- EPM (Easy Product Manager) **verwaltet und aktualisiert** die Einkaufs- und Verkaufssituation der ausgewählten Artikel. **Erfassen** neuer Gruppen, Untergruppen, neuer SalesText, neue Bilder oder Produktebeschreibungen.
- Aus mehreren, pro Distributor eindeutigen, Produktdatensätzen wird **ein einzelner Produktdatensatz** eröffnet und laufend automatisch mit neusten Preisen und Informationen aktualisiert.
- **Alle zur Verfügung gestellten Informationen** der Distributoren werden eingesetzt, um den optimalsten Produktdatensatz (für den Verkauf, für das ERP, für den WebShop, usw.) zu generieren. .
- Alle zusätzlichen Informationen wie EOL, neue Produkte, Preisänderungen usw. stehen zur Verfügung und können so konfiguriert werden, dass die **Produktdaten täglich top aktuell** sind und mit allen zusätzlichen Informationen automatisch ergänzt werden.
- **Bilder und PDF** der Distributoren werden automatisch dem Produkt zugeordnet und stehen für Shops usw. zur Verfügung. Alle Promotionen der Distributoren (welche zur Verfügung stehen) werden dargestellt.
- **Variable Preisregeln** zur Berechnung des Verkaufspreis und des EVP. Durchschnittspreise, Lieferbarkeit und Begrenzungen sind kombinierbar verwendbar. Die Produktdatensätze können einfach geändert werden.
- Generierung einer **Promotion**, Aktionen, neue Produkte-Liste usw. und Zugriff auf den umfangreichen Concerto-Bilder-Pool mit ca. 60'000 neuen Bildern pro Jahr.
- Diese Daten werden laufend in den Concerto **WebShop** übertragen. Der Verwaltungsaufwand und die Überwachung reduzieren sich massiv.



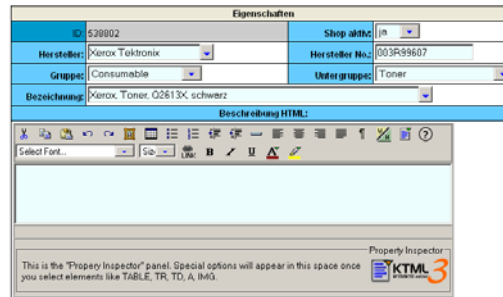
Übersicht

1. Concerto für Hersteller



Actebis
COS
Ingram
Littlebit

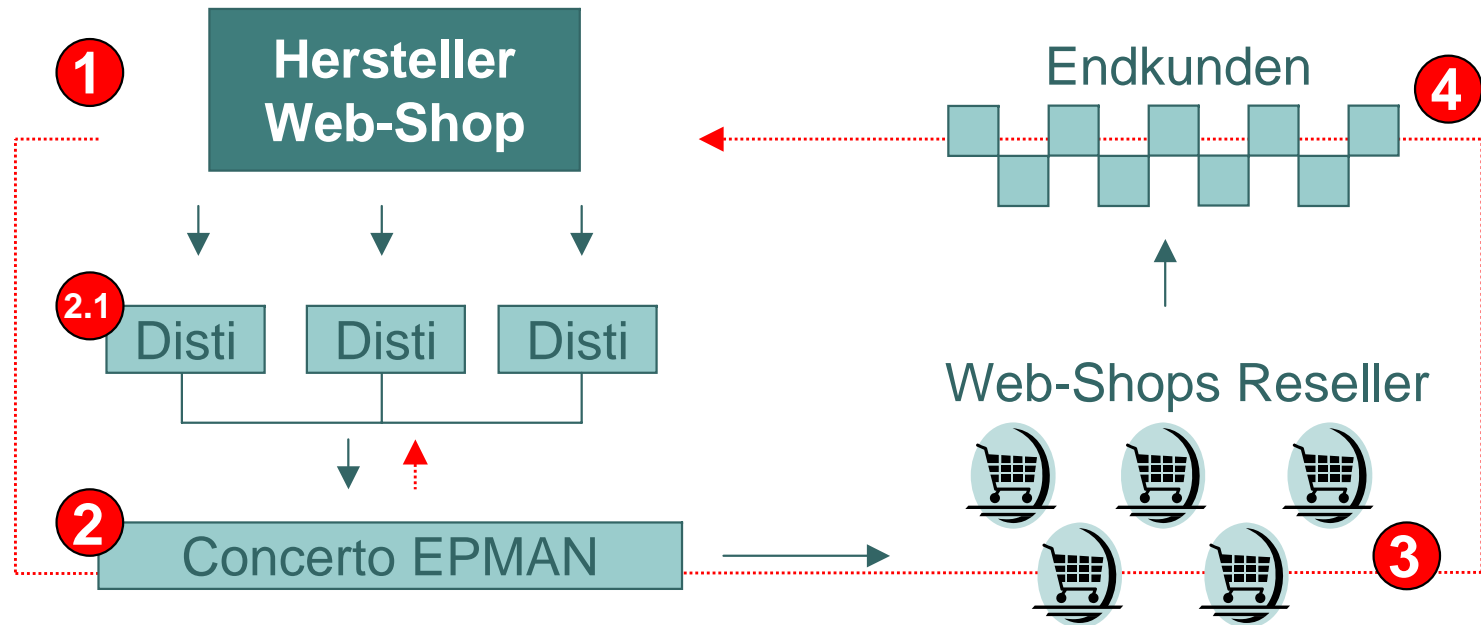
2. EPMAN für WebShop



3. Shop mit Reseller-Einbindung



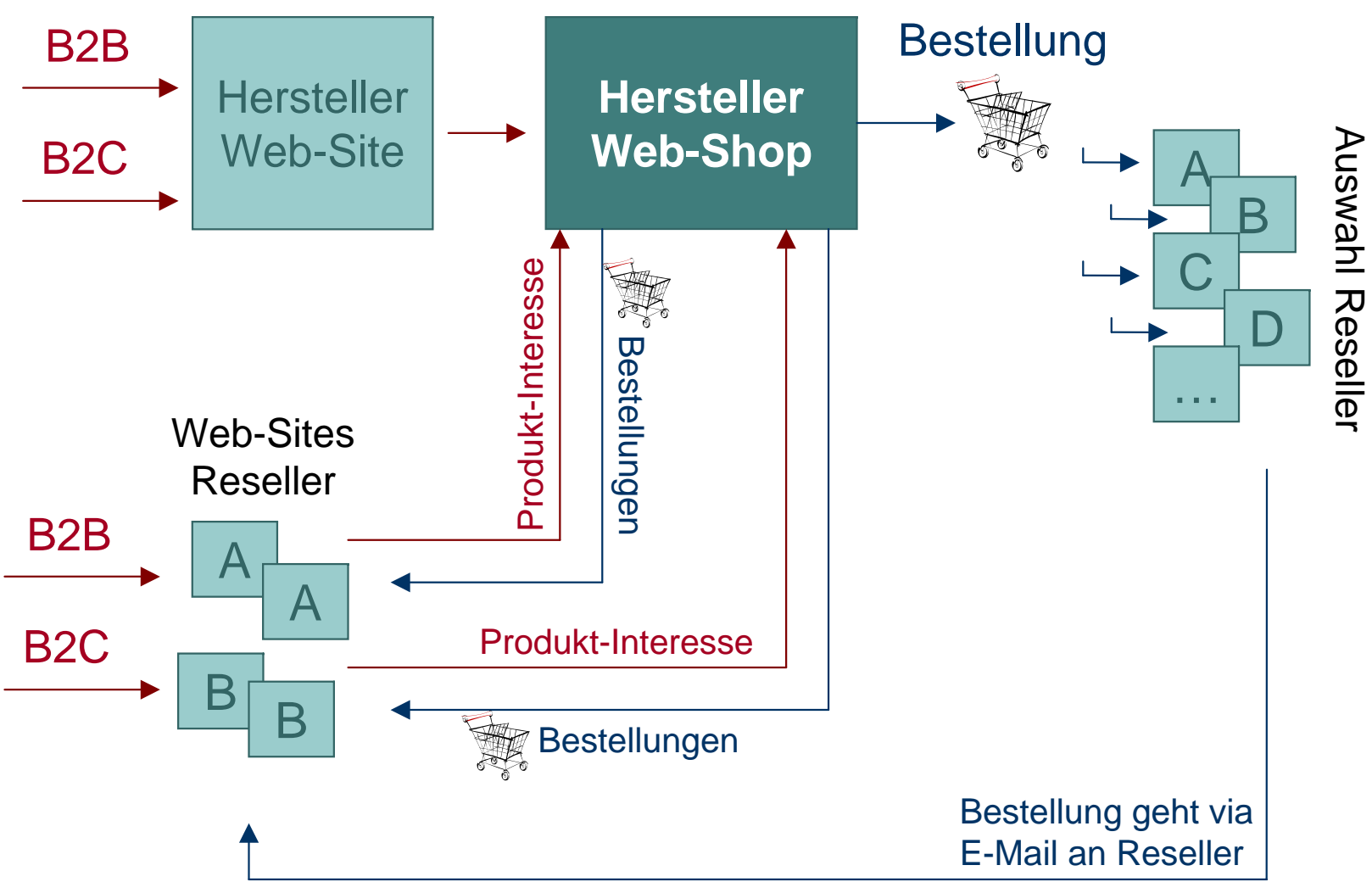
Neuer Daten- und Informationsfluss



Vorteile

- 1** - Time to Market-Information
- Einbindung Reseller und Endkunde
- Überwachung der Produkte bei Distributoren
- 2** Aktuelle Daten für alle Concerto-Benutzer
- 2.1** Datenqualität
- 3** Reseller Web-Shops mit aktuellen Lagerzahlen und aktuellen Produktinformationen
- 4** - Datenqualität und Lagerzahlen
- Verfügbarkeit der gesamten CH

Webshop mit Reseller-Einbindung





Offerte

(Lizenzkosten jährlich, exkl. MwSt)

1. Concerto für Hersteller (Basis-Lizenz)

- 1 Jahr Zugriff auf Concerto. Zugriff auf die Ist-Kataloge der Distributoren.
- Eigener und passwortgeschützter FTP-Account, um die Individual-Daten der Distributoren abzuspeichern.
- Grundunterstützung bei der Einführung.
Inklusive Zusatzmodul DokuFinder, Updates, Support, FTP-Account und Initialisierungskosten.

Unbeschränkte Anzahl User

2. EPMAN Light

- 1 Jahr Zugriff auf EPMAN Light inklusive ein Zugriff für Distributoren. Wenn gewünscht auch Zustellung der Daten per Text-File an Distributor möglich.
- Die Produktkatalogdatei wird **täglich aktualisiert** und auf einem FTP-Account als txt-File bereit gestellt mit **Produkte, Lagerzahlen und Preise** der Distributoren.
- EPMAN verwaltet und aktualisiert die Hersteller Artikel. Ermöglicht das erfassen von Gruppen, Untergruppen, SalesText, **Strassenpreisen** (nicht Disti-Einkaufspreise), Bilder oder Produktebeschreibungen.
- **Upgrade** zu einem späteren Zeitpunkt in EPMAN PRO (Produkte-Übersicht, neue Produkte, Preissenkungen, Preisunterschiede, Produkte an Lager (J/N), Rückvergütungen, Überwachung der Produkte bezüglich Qualität, Menge, Preise, Preislisten für Reseller / Distributoren, Output zu Web-Shops für Reseller, usw.) möglich.

Unbeschränkte Anzahl User



Offerte

(Lizenzkosten jährlich, exkl. MwSt)

3. Webshop mit Resellereinbindung

- Der Produktkatalog wird **täglich aktualisiert** mit **Produkte und Lagerzahlen der** Distributoren.
- Basiert auf osCommerce. Der Shop selber ist gratis. Anpassungen an die Concerto-Schnittstelle und den EPMAN werden verrechnet
- Das Design wird gemäss Vorlage von Hersteller erstellt
- Bestellvorgang (Auswahl Versandart / Zahlungsmethode), AGB und ev. Kontaktangabe werden gemäss Vorgabe von Hersteller implementiert
- Webhosting, URL und tägliches Backup sind inklusive

Reseller-Einbindung:

- Auswahl der Reseller in Bestellvorgang
- Auswahl des Reseller via URL (Ermöglicht eine Direktverlinkung von der Reseller-Website auf den Hersteller Shop ohne zusätzliche Auswahl)
- Senden der Bestellung per E-Mail an einen vom Kunde gewählten Reseller
- Erstellen, Mutieren und Löschen von Reseller

Initialkosten & 1 Jahr Lizenzkosten (Concerto EPM, Reseller-Shop)

CHF 32'000.-

Jährliche Lizenzkosten

(Änderungen werden jeweils offeriert und separat abgerechnet)

CHF 18'600.-



Success Through Process

